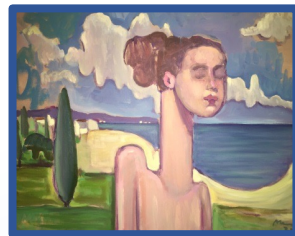


ACTEF

Associació d'Altes Capacitats
i Talents d'Eivissa i Formentera



ORGANITZA EL CURS:

Intervenció a l'aula inclusiva amb alumnes d'altres capacitats. Nivell Novell

Activitat de formació homologada i reconeguda pel Servei de Formació Homologada i Capacitació de la Conselleria d'Educació i Formació Professional del Govern Balear amb el número 6 de registre

DESTINATARIS: Professors d'educació infantil, primària, secundària, batxillerat i formació professional

- **HORES totals:** 45 h **HORES presencials:** 42 h
- **DATES:** Dimarts alterns de 17:00 h a 20:00 h.
4/10/2022 · 18/10/2022 · 25/10/2022 · 8/11/2022 · 22/11/2022 · 13/12/2022 · 10/01/2023 · 24/01/2023 · 7/02/2023 · 21/02/2023 · 7/03/2023 · 21/03/2023 · 11/04/2023 · 25/04/2023
- **MODALITAT:** Presencial mitjançant la Plataforma ZOOM
- **Línia estratègica:** Metodologies i avaluació competencials i inclusives
Modalitat: Formació per àmbits **Àrea:** Atenció a la diversitat

PROFESSORAT

SUSANA ARROYO ANDREU

Psicòloga per la Universitat de Barcelona especialitzada en Altes Capacitats i Terapeuta familiar. Directora i psicòloga del centre Hemisferi Altes Capacitats (www.hemisferi.cat).

CARLOS MELÉNDEZ GUERAU DE ARELLANO

Llicenciat a Psicologia per la UAM. Psicòleg de l'Equip d'Orientació Educativa i Psicopedagògica (EOEP) d'Eivissa i Formentera.

ELENA RIBAS LEIER

Graduada en Pedagogia per la UCM. Pedagoga d'ACTEF (Associació d'Altes Capacitats i Talents d'Eivissa i Formentera)

INSCRIPCIÓ: sol·licita a través del correu info@actef.es i t'enviarem el formulari d'inscripció

Tindran prioritat, si es superen les places ofertades, el següent ordre:

1. Professorat en actiu amb alumnes d'Altes Capacitats a l'aula; professorat en actiu; professorat en atur; alumnat de màster
2. Que l'activitat sigui desenvolupada a les illes d'Eivissa i Formentera
3. L'ordre d'inscripció

Número de places: 30

Preu: 45 €

Data límit: 27 de setembre



Ajuntament de
Santa Eulària des Riu



Ajuntament de
Sant Josep de sa Talai



Ajuntament
d'EIVISSA



MENT
I COR
PROFESSORS BALEARIS
D'ALTES CAPACITATS
INTEL·LECTUALS



CONSTRUYENDO UN CAMINO INTELIGENTE
Institució Nacional de Atenció a les Altes Capacitats Intel·lectuals

Consell d'Eivissa



Consell Insular de Formentera
Àrea de Cultura i Patrimoni

Colonya
Fundació Guillem Cifre



SOCIETAT
SÒCRATA
1908

OBJECTIUS

- **Conèixer els trets identificadors** de les altes capacitats per una **pre-detecció a l'aula**. Trets cognitius, creatius, emocionals i motivacionals.
- **Entendre els diferents perfils** que pot presentar l'alumnat amb altes capacitats per tal d'implementar una bona estratègia educativa.
- **Conèixer models, tècniques i programes per intervenir a l'aula**. Conèixer les fortaleeses i debilitats d'aquests models, tècniques i programes.
- **Elaborar, executar i implementar diferents models d'intervencions** dins de l'aula amb alumnes d'altres capacitats.
- **Aprendre a valorar el funcionament de la intervenció** a l'aula des dels diferents punts de vista incliusiu (professor, alumne, altres alumnes...) i saber proposar accions rectificatives si escau.

CONTINGUT

1. **Altes Capacitats Intel·lectuals**. Què són i com s'identifiquen.
2. **Intervenció educativa**. Disseny, aplicació i avaluació de la intervenció
3. **Drets dels nens i nenes de Altes Capacitats**. **Legislació vigent** a les Illes Balears
4. **Exemples** d'intervenció educativa a les nostres Illes
5. **Exposició** de les intervencions dels participants a les seves aules. **Conclusions**.

METODOLOGIA

Modalitat Presencial mitjançant la plataforma ZOOM.

Al participant a la formació se li requereix la presència sincrònica, directa i personal amb la càmera encesa tota l'estona amb el seu nom i llinatges i el micròfon encès quan li sigui requerit.

Les sessions seran eminentment participatives. Els participants a la formació podran preguntar en qualsevol moment i podrà exposar les seves reflexions i experiències.

Hi haurà un **seguiment durant tota la formació** amb un correu electrònic per part de la coordinadora, per poder contestar preguntes que vagin sorgint en el procés de transferència i de treball fora de la sessió, que si no es poden respondre per l'organització es derivaran al ponent per solucionar-lo abans de la sessió següent.

AVALUACIÓ I CERTIFICACIÓ

Per avaluar l'assistència es demanarà el DNI i es comprovarà que es tracta de la persona que ha entrat a la plataforma.

Els participants aniran exposant el treball que van realitzant a l'aula, així com de les seves dificultats i resultats. Aquests treballs es lliuraran per escrit, per fer seguiment de l'aplicació i transferència dels continguts del curs dins de l'aula.

Al final del curs cada participant farà una exposició completa del treball realitzat dins de l'aula amb els seus resultats i reflexions.

L'**avaluació** consistirà:

Assistència a les sessions presencials d'un mínim del 85% de les hores

Participació activa en el desenvolupament de l'activitat formativa

Lliurament del treballs requerits al llarg de la formació

Valoració positiva de l'aplicació didàctica.

TRANSFERÈNCIA I APLICABILITAT

- **L'alumne amb altes capacitats** participarà en el model d'intervenció (significativa o no) elaborada específicament per a ell, pel participant a la formació. L'alumne l'executarà, desenvoluparà i avaluarà.
- El **participant a la formació** farà un seguiment de la intervenció, contrastarà els canvis que s'han pogut observar en l'alumne i realitzarà mesures correctores en el cas que sigui adient, i avaluarà tot el procés d'intervenció.
- El **participant a la formació** podrà transferir aquestes adaptacions curriculars a diferents alumnes de la resta del grup classe amb les diferents adaptacions particulars.

MÉS INFORMACIÓ: ACTEF